

貓奴養成指南



貓咪的基本認識

貓咪成長歷程
(家貓為例)

生命週期

成長歷程與注意事項

3~4週

開始走路 / 長出乳牙 / 能夠自行排泄。

3個月

開始換牙 / 多合一疫苗接種年齡。

2次，間隔一個月

6~8個月

性成熟，開始有生育 / 繁殖能力。

1歲

成為成貓。

換算人類年齡約20歲

7歲~10歲

貓咪身體機能逐漸老化，需定期健康檢查。

11歲以上

貓咪開始**進入高齡期**，請依照定期健檢及獸醫師的專業建議，給予適當的照顧。



約是人類45歲以上



貓咪的基本認識 | 貓咪的習性

敏感

貓咪對於環境變化十分敏感，可多加注意是否有反常行爲，並找出可能的壓力來源，並且積極排除。

繁殖

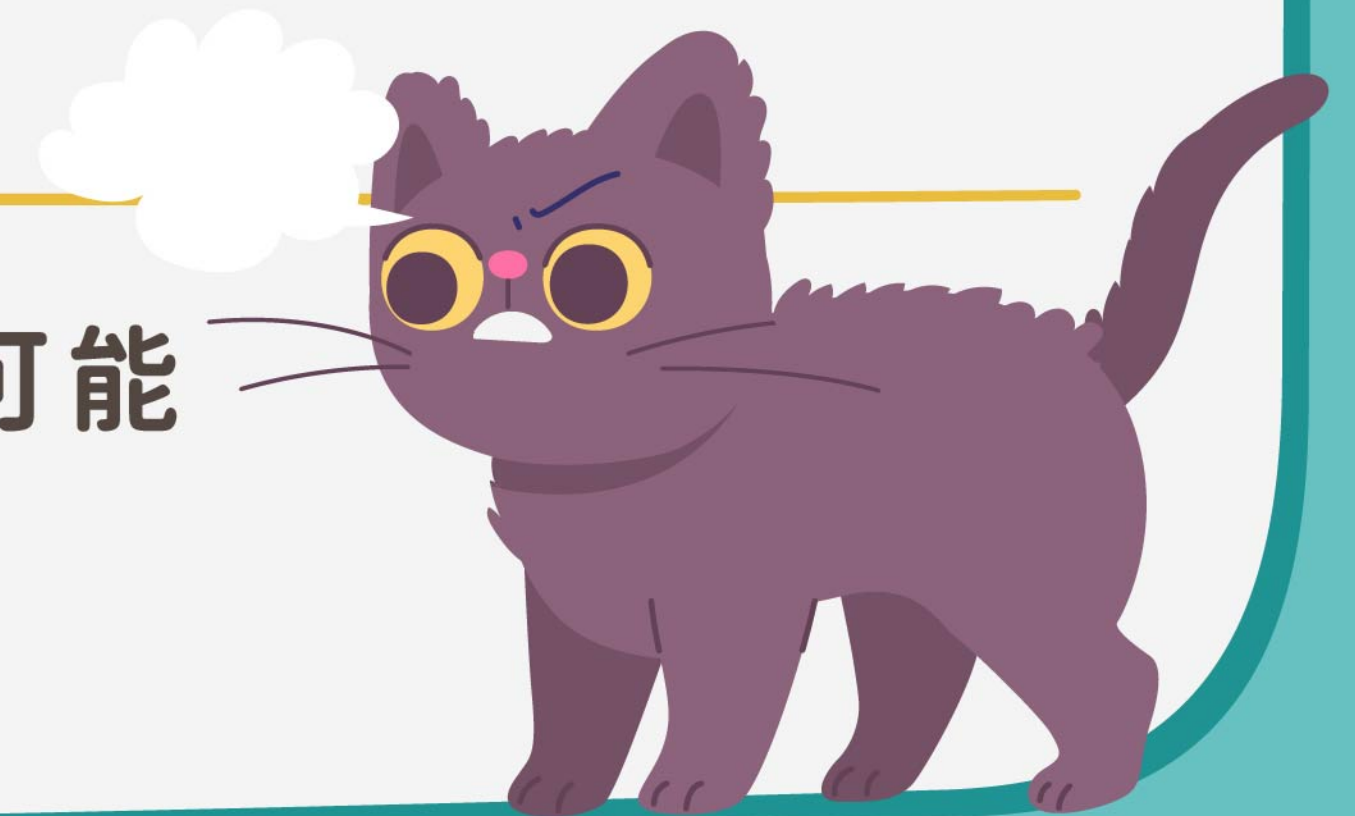
貓咪一年會發情2~3次，因此爲貓咪絕育十分重要。

示警

當貓咪感受到壓力或是安全受到威脅時，會有一些較爲明顯的示警行爲或特徵，例如：尾巴甩動、炸毛、飛機耳、哈氣、拱背、瞳孔放大等。

磨爪

貓咪磨爪除是爲了修整指甲、標示領域也可能因爲感受到壓力、緊迫的情形。



貓咪的飼養與照顧指引

飼養貓咪的三大基本任務



1 定期預防注射

定期施打「狂犬病疫苗」，並建議施打「三合一/五合一疫苗」。

如果有相關疑問，應諮詢獸醫師的專業建議。

2 絕育

飼主應該要依動保法規定為貓咪進行絕育，也不能任意繁殖貓咪。

如果有特殊的需求，則必須依法向地方主管機關申報免絕育。

3 晶片植入與寵物登記

寵物晶片號碼是貓咪最重要的身分識別依據。

可於「寵物登記管理資訊網」查詢登記機構。

貓咪的飼養與照顧指引

基本照顧與生活環境須知

基本認識

飼養前應對貓咪的生理構造及習性有基本認識。

舒適空間

室內必須要有足夠的活動及躲藏的空間，確保貓咪有舒適的環境。

定時清潔

每天定期巡視並清潔，防止臭味、寄生蟲或積水、潮濕等情況發生。

自由活動

爲了維持貓咪健康的生理、心理狀態，不應長期將貓咪飼養於籠內。



如果需要將貓咪暫時放置於籠內，必須符合動保法相關規定。

貓咪的飼養與照顧指引

貓咪的環境適應與安全防護

注意擺放位置

貓咪較容易因為好奇或刺激突然暴衝，應注意居家環境物品，避免受到破壞或是造成飼主及貓咪受傷。

準備紙箱

貓咪也時常需要獨處或躲藏，可以準備一些紙盒、紙箱，讓貓咪有一個能夠自由躲藏、休息的空間。

自由探索

避免突然或過於頻繁的環境變動，應該要有相關的配套措施，讓貓咪能夠在有足夠安全感的情況下自然去適應。



貓咪的飼養與照顧指引



飲食注意事項

食物篇

隨時觀察

餵食貓咪應考量其身體狀況及餵食情形，提供所需營養需求的食物及餵食頻率。

循序漸進

替貓咪轉換新食物時，應採用漸進式轉換方法。



進食方式

飼主可以測試不同的食器寬度與高度，讓貓咪找到最適應的進食方式。



肉食動物

貓咪屬於「純肉食性」動物，如果自行準備鮮食，應特別注意營養均衡。

有些人類常食用的食物，並不完全適合貓咪，如有任何問題，建議先諮詢動物科學領域之營養專家或獸醫師的專業建議。

貓咪的飼養與照顧指引

飲食注意事項

飲水篇

充足水源

依動保法規定，應確保貓咪在其平常習慣的活動區域內，於任何時間皆有充足且乾淨的飲水。

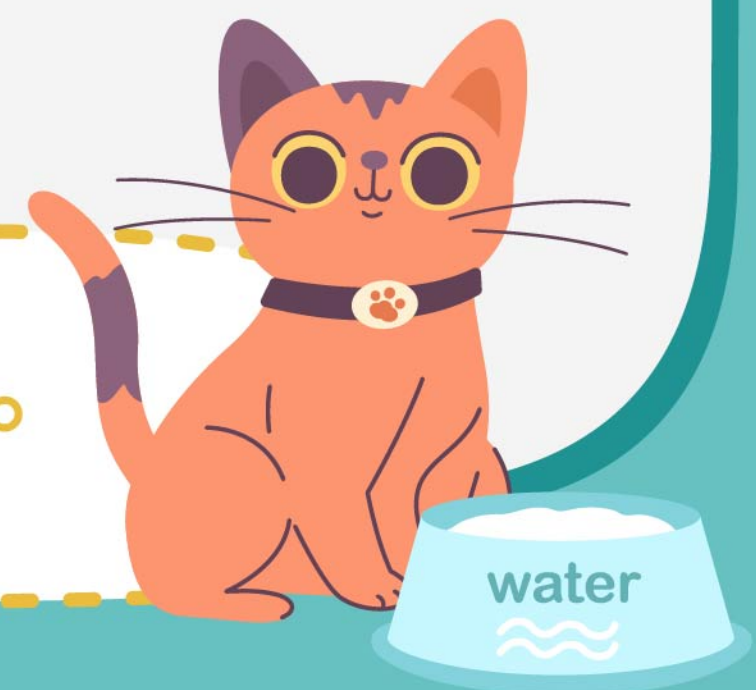
補充水分

飼主應注意貓咪飲水量，依狀況提供較具有水分的食物或水碗，補足平時可能不足的攝水量。

注意清潔

飼主應保持飲水盆清潔，使用對貓咪安全無毒的清潔劑清洗，並確保清洗後沒有殘留洗劑。

不建議選擇滾珠飲水器讓貓咪喝水，避免造成貓咪的舌頭受傷。



貓咪的飼養與照顧指引

預防保健與疾病照顧

定期檢查

飼主應該定期帶貓咪前往動物醫院健康檢查及接種疫苗，預防各種寄生蟲及感染疾病。

成年貓咪建議每一年進行一次健康檢查。

食用化毛膏

應適時提供貓咪具有化毛作用的食物，以免貓咪會因為食入過多脫落的毛髮，在體內形成毛球而影響其健康。

可至農委會動植物防疫檢疫局「全國獸醫師執業、診療機構開業查詢系統」查詢獸醫師及動物醫院的登記資訊。

建立醫院名單

動物醫院的名單至少有三類（24h急診服務醫院、就近抵達的醫院、你信任的醫院）。



貓咪的飼養與照顧指引

貓咪的行為與活動社交

貓咪出門時

1 安全規範

依照動保法的規定，攜帶貓咪外出到公共場所或公眾得出入之場所，應由七歲以上的人陪伴。

2 安撫情緒

隨時注意貓咪的身體狀態，確保貓咪不會處於過度緊張、焦慮的狀態。

3 外出防範

攜帶貓咪外出時，建議放置於適當大小的外出籠中；戶外活動時必須要有適當的防護措施（例如：不傷呼吸道且舒適的胸背帶）。除了避免貓咪走失之外，也可以防止貓咪突然暴衝。

不可將貓咪單獨留置在車內。



貓咪的飼養與照顧指引

貓咪的行為與活動社交

生活環境的豐富化

1 互動玩具

貓咪會從「實體物捕捉」的過程中獲得成就感，因此可以準備多樣且安全的寵物玩具與貓咪適當地互動。

2 耐抓玩具

由於貓咪有磨爪的習性，因此平時可以準備貓抓板，空間足夠的情況下也可以設置具有類似功能的貓跳台、貓抓柱。

由於貓咪有「捕食」的自然習性，建議避免用手指頭和貓咪互動、玩耍，養成貓咪攻擊手、腳的習慣。

貓咪的飼養與照顧指引

幼貓照顧

幼貓哺乳期
(約出生後0~4週內)

此時期的幼貓需要飼主以人工方式刺激排便。

出生後4週起

開始長牙，可嘗試餵食泡軟的乾飼料。

出生後8週起

乳齒幾乎已經完全長完，可以轉成顆粒質地較硬的食物。

建議飼主可以不定時以「體態評分標準表」評估幼貓的成長狀況，如果有較瘦或較胖的情況，應隨時調整餵食的方式，或是諮詢專業建議。



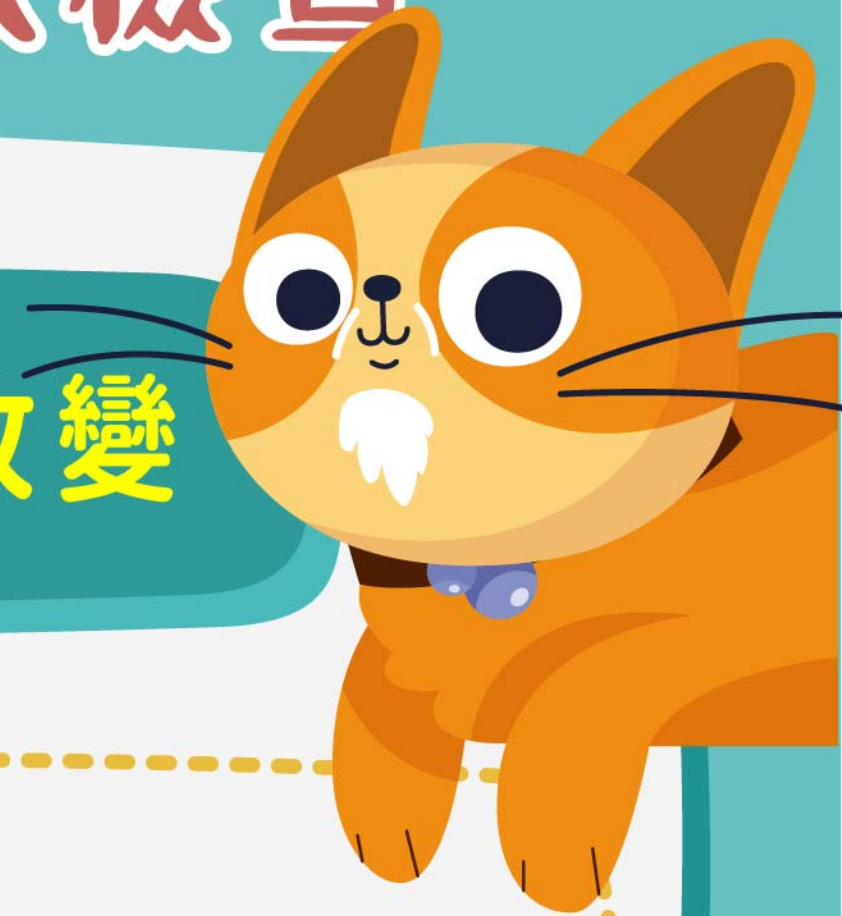
貓咪的飼養與照顧指引

高齡貓的健康注意須知

如貓咪有異常狀況，建議可前往動物醫院做檢查

- * 體重減輕或是快速變化
- * 飲食、飲水的分量與頻率異常改變
- * 活動量異常改變或躲藏次數變高
- * 嘔吐
- * 排便或排尿的頻率或狀況異常改變
- * 腹瀉

隨著貓咪的年齡逐漸增長，容易發生慢性疾病，飼主應該要積極預防或給予適當的照顧喔！



* 貓咪的飼養與照顧指引

與其他貓咪或動物共同飼養時

將新貓帶回家前

- ♥ 如果家中已經有飼養貓咪，要先確認舊貓是否能夠適應。
- ♥ 部分疾病是透過接觸傳染，應先進行健康檢查。

將新貓帶回家後

- ♥ 先與舊貓隔開一段時間，避免雙方發生打架或緊迫的狀況。
- ♥ 應該以漸進的方式，慢慢地彼此熟悉與適應。
- ♥ 如果發現貓咪或是寵物之間已經有示警行爲，應即時將牠們隔開。
- ♥ 飼主應提供足夠的資源(例如：飲食器具、活動空間)避免貓咪或動物相互攻擊、爭奪。

飼養貓咪可能會產生叫聲、異味、跳蚤、塵蟎、毛髮等環境或衛生方面的問題，飼養多隻貓咪或寵物時必須比飼養單隻要更加留意。

